

Indicateur d'Englobantes Haussière et/ou Baissières

L'indicateur place :

- Une flèche vert clair sous les englobantes haussières,
- Une flèche rouge clair au-dessus des englobantes baissières.

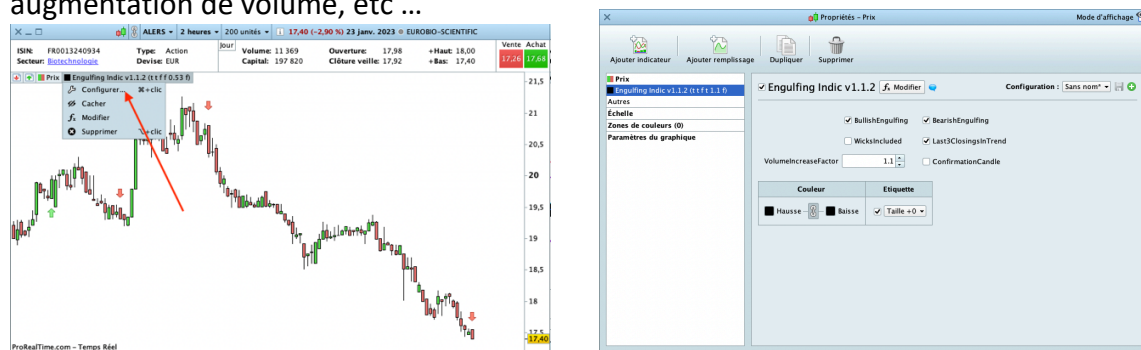
Fonctionne sur toutes UT.

Tous nos modes d'emploi en vidéo sur notre chaine Youtube :

<https://youtu.be/OiWdxWVEWsY>

I. Mode d'Emploi

L'indicateur affichera les flèches sur les englobantes en fonction des critères ajustables. Ainsi vous pouvez n'afficher que les englobantes haussières par exemple, avec ou sans augmentation de volume, etc ...



Les valeurs visibles dans les paramètres ci-dessus sont données à titre d'exemple et ne constituent pas un réglage optimum ou conseillé, à chacun de trouver les réglages qui lui conviennent.

- BullishEngulfing = activation des Englobantes Haussières, Coché = Activé / Décoché = Désactivé. Lorsque ce paramètre est désactivé aucune englobante haussière ne sera affichée.
- BearishEngulfing = activation des Englobantes Baissières, Coché = Activé / Décoché = Désactivé. Lorsque ce paramètre est désactivé aucune englobante baissière ne sera affichée.
- WicksIncluded = filtrage pour que les englobantes ne soient affichées que si elles englobent la totalité de la bougie précédente, mèches comprises. Coché = Activé / Décoché = Désactivé.
- Last3ClosingsInTrend = les englobantes étant des signaux de retournement de tendance, on peut activer / désactiver ce filtrage pour afficher les englobantes si et seulement si elles apparaissent après une suite de 3 clôtures en trend opposé à l'englobante : les 3 clôtures précédent l'englobante haussière doivent être baissières et inversement. Coché = Activé / Non coché = Désactivé,

- VolumeIncreaseFactor = facteur d'augmentation minimum du volume sur l'englobante. C'est donc un filtrage qui n'affiche les englobantes que si son volume est au minimum égal à X fois le volume de la bougie précédente. X étant le facteur d'augmentation de volume. Par exemple si on souhaite que l'englobante ait au minimum 1,5 fois le volume de la bougie précédente, il suffit de mettre *VolumeIncreaseFactor = 1.5*

- ConfirmationCandle = L'indicateur n'affichera l'englobante que si celle-ci a eu une bougie de confirmation à sa suite. Donc une bougie dont la clôture est supérieure à la clôture de l'englobante haussière, et inversement. A noter, la flèche reste bien sous l'englobante et non pas sous la bougie de confirmation. Coché = Activé / Non coché = Désactivé.

NB : Attention à bien mettre les mêmes paramètres dans l'indicateur et le screener, pour que les résultats du screener soient bien indiqués sur le graphe.



DISCLAIMER

Les outils (indicateurs et screeners) proposés ne sont pas des conseils en investissement mais bien des outils permettant à chacun de trouver des configurations graphiques spécifiques.

L'investissement sur les marchés financiers comporte des risques pouvant aller jusqu'à la perte totale du capital.

L'utilisateur des outils proposés comprends et accepte que l'utilisation de ces outils se fait sous sa seule et entière responsabilité. P2C Trading décline toute responsabilité dans l'utilisation des outils et des conséquences qui en découleraient.