



## **Screeners Plus Haut sur X Périodes**

## **Screeners Plus Bas sur X Périodes**

Recherche les titres actuellement proches de leur plus haut / bas sur X périodes.

Fonctionne sur toutes UT.

### **I. Mode d'Emploi Rapide**

Les paramètres suivants sont ajustables dans le menu "variables"  :

#### **Filtrage général des titres en fonction du cours et des volumes (basé sur l'UT jour quel que soit l'ut choisie pour le screener) :**

- MiniStockPrice = Cours minimum,
- VolumeInCapitalExchange = Volume moyen exprimé en capital (coché) ou en nombre d'échanges (décoché),
- AverageVolumePeriod = La période du volume moyen,
- MinAverageVolume = Volume moyen minimum.

#### **Critères paramétrables propres à la recherche :**

- NumberCandlesScanned = nombre de bougies scannées,
- MaxiPercentageUnderAboveHighest (Lowest) = écart maximum du cours actuel avec le plus haut / plus bas détecté.

#### **Classement des Résultats**

Les résultats sont classés dans la colonne « % from Highest / Lowest » en fonction de l'écart du cours actuel avec le plus haut / plus bas détecté.

## II. Mode d'Emploi Détaillé

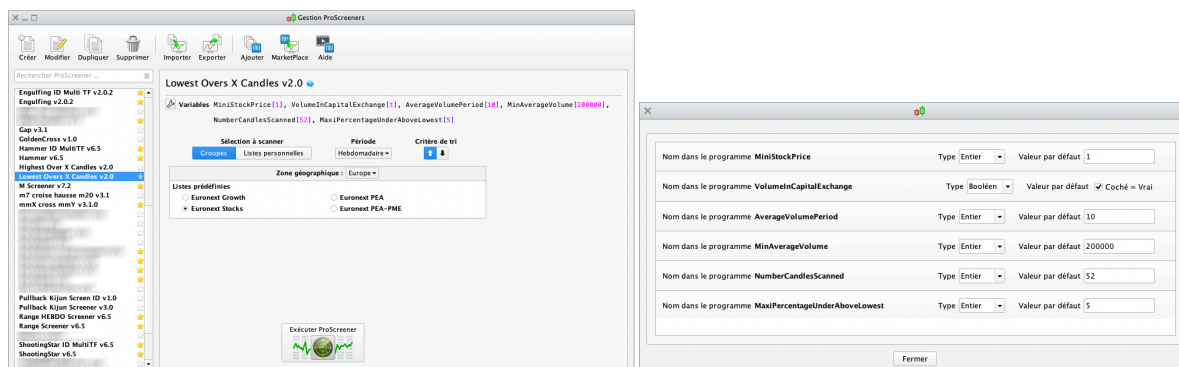
Recherche les titres actuellement proches de leur plus haut / bas sur X périodes.

Fonctionne sur toutes UT.

### Critères Fixes :

- Le plus haut / bas est compté en Clôture,
- Le scan se fait sur les X périodes avant la bougie en cours.

Les paramètres suivants sont ajustables dans le menu "variables"  :



Les valeurs visibles dans les paramétrages ci-dessus sont données à titre d'exemple et ne constituent pas un réglage optimum ou conseillé, à chacun de trouver les réglages qui lui conviennent.

### Filtrage général des titres en fonction du cours et des volumes (basé sur l'UT jour quel que soit l'ut choisie pour le screener) :

- MiniStockPrice = Cours minimum,
- VolumeInCapitalExchange = Volume moyen exprimé en capital (coché) ou en nombre d'échanges (décoché),
- AverageVolumePeriod = La période du volume moyen,
- MinAverageVolume = Volume moyen minimum.

Ce filtrage permet de s'assurer d'un minimum de liquidité sur les titres qui seront retournés par le screener.

### Critères paramétrables propres à la recherche :

- NumberCandlesScanned = nombre de bougies scannées,
- MaxiPercentageUnderAboveHighest (Lowest) = écart maximum du cours actuel avec le plus haut / plus bas détecté.

### Classement des Résultats

Les résultats sont classés dans la colonne « % from Highest / Lowest» en fonction de l'écart du cours actuel avec le plus haut / plus bas détecté.



#### DISCLAIMER

Les outils (indicateurs et screeners) proposés ne sont pas des conseils en investissement mais bien des outils permettant à chacun de trouver des configurations graphiques spécifiques.

L'investissement sur les marchés financiers comporte des risques pouvant aller jusqu'à la perte totale du capital.

L'utilisateur des outils proposés comprends et accepte que l'utilisation de ces outils se fait sous sa seule et entière responsabilité. P2C Trading décline toute responsabilité dans l'utilisation des outils et des conséquences qui en découleraient.