



## Indicateur de Moyennes Mobiles sur UT inférieures

Cet indicateur affiche 2 moyennes mobiles des unités de temps sélectionnées sur les unités de temps inférieures.

L'indicateur n'affiche que les moyennes mobiles des UT supérieures, même si une ut inférieure est activé dans la configuration.

Fonctionne sur toutes UT.

Attention : l'historique de données chargées du graphique doit être suffisant pour fournir les données à l'indicateur pour que celui-ci puisse afficher les moyennes mobiles.

**⚠ ATTENTION :** Lors de l'ouverture d'un graphique, des écarts peuvent apparaître entre les valeurs affichées et les valeurs réelles des moyennes mobiles des périodes supérieures. Cet écart disparaît lorsque le prix est mis à jour lors de la première transaction effectuée après l'ouverture du graphique. C'est le temps de mise à jour des données.

### I. Mode d'Emploi

L'affichage dépend des critères ajustables permettant par exemple de choisir les périodes des moyennes mobiles à afficher, ainsi que le choix entre des moyennes mobiles simples sma ou des moyennes mobiles exponentielles ema.

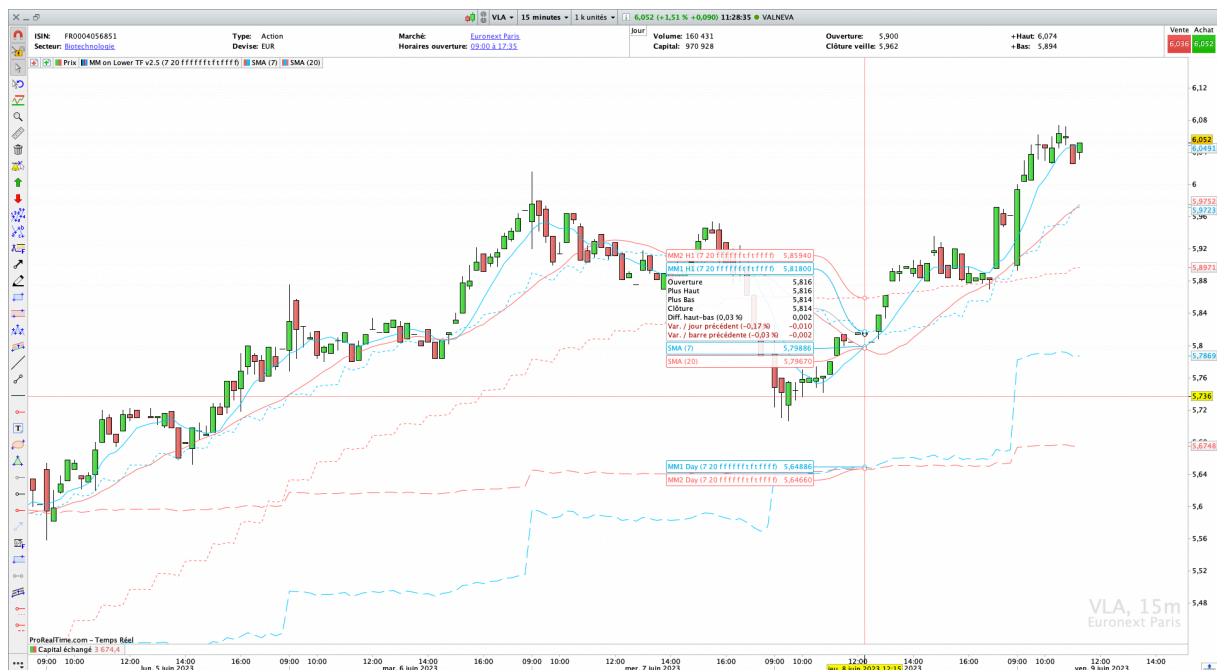
The screenshot shows the 'Propriétés - Prix' window with the 'MM on Lower TF v3.0' indicator selected. The configuration includes:

- MM1Period:** 7
- MM2Period:** 20
- MovingAverageType:** 0
- Display Options:**
  - ☐ HalfYearlyDisplay
  - ☐ MonthlyDisplay
  - ☒ DailyDisplay
  - ☐ H1Display
  - ☐ Min15Display
  - ☐ Min2Display
  - ☐ YearlyDisplay
  - ☐ QuarterlyDisplay
  - ☐ WeeklyDisplay
  - ☐ H4Display
  - ☐ Min30Display
  - ☐ Min5Display
- Configuration:** Sans nom\*
- Tableau des lignes:**

Ligne	Couleur	Epaisseur	Style	Etiquette
<input checked="" type="checkbox"/> MM1 Year	Hausse (vert) / Baisse (rouge)	[dropdown]	[dropdown]	<input checked="" type="checkbox"/> Taille +0
<input checked="" type="checkbox"/> MM2 Year	Hausse (vert) / Baisse (rouge)	[dropdown]	[dropdown]	<input checked="" type="checkbox"/> Taille +0

Les valeurs visibles dans les paramètres ci-dessus sont donnés à titre d'exemple et ne constituent pas un réglage optimum ou conseillé, à chacun de trouver les réglages qui lui conviennent.

- MM1Period = période de la moyenne mobile 1,
- MM2Period = période de la moyenne mobile 2,
- MovingAverageType = choix du type de calcul des moyennes mobiles comme suit
  - 0 = SMA
  - 1 = EMA
  - 2 = WMA
  - 3 = Wilder
  - 4 = Triangular
  - 5 = End point
  - 6 = Time series
  - 7 = Hull
  - 8 = ZeroLag
- YearlyDisplay TO Min2Display = selection des UT à afficher
  - Année
  - Semestre
  - Trimestre
  - Mois
  - Semaine
  - Jour
  - 4 heures
  - 1 heure
  - 30 minutes
  - 15 minutes
  - 5 minutes
  - 2 minutes



#### DISCLAIMER

Les outils (indicateurs et screeners) proposés ne sont pas des conseils en investissement mais bien des outils permettant à chacun de trouver des configurations graphiques spécifiques.

L'investissement sur les marchés financiers comporte des risques pouvant aller jusqu'à la perte totale du capital.

L'utilisateur des outils proposés comprends et accepte que l'utilisation de ces outils se fait sous sa seule et entière responsabilité. P2C Trading décline toute responsabilité dans l'utilisation des outils et des conséquences qui en découleraient.