




Screenener de Pullback Sur Kijun

Scanne le marché à la recherche des titres faisant un pullback sur l'une des Kijun : trimestrielle, mensuelle, hebdomadaire, journalière.

Fonctionne sur toutes UT.

I. Mode d'Emploi Rapide

Les paramètres suivants sont ajustables dans le menu "variables"  :

Filtrage général des titres en fonction du cours et des volumes (basé sur l'UT jour quel que soit l'ut choisie pour le screener) :

- MiniStockPrice = Cours minimum,
- VolumeInCapitalExchange = Volume moyen exprimé en capital (coché) ou en nombre d'échanges (décoché),
- AverageVolumePeriod = La période du volume moyen,
- MinAverageVolume = Volume moyen minimum.

Critères paramétrables propres à la recherche :

- Scanning3MonthsKijun = Recherche les pullback sur la Kijun Trimestrielle. Coché = Activé / Décoché = Désactivé,
- ScanningMonthlyKijun = Recherche les pullback sur la Kijun Mensuelle. Coché = Activé / Décoché = Désactivé,
- ScanningWeeklyKijun = Recherche les pullback sur la Kijun Hebdomadaire. Coché = Activé / Décoché = Désactivé,
- ScanningDailyKijun = Recherche les pullback sur la Kijun Journalière. Coché = Activé / Décoché = Désactivé,
- DetectionLimitAboveKijun = Seuil de détection au-dessus de la Kijun, exprimé en pourcentage,
- LowerWickUnderKijun = Filtrage la mèche basse doit être sous la Kijun. Coché = Activé / Décoché = Désactivé,
- NumberPreviousCandlesAboveDailyKijun = Filtrage nombre de bougies précédentes au-dessus de la Kijun Jour.

Classement des Résultats

Les résultats sont classés dans la colonne « 3M / M / W / D » comme suit :

- 4 = pullback sur Kijun Trimestrielle,
- 3 = pullback sur Kijun Mensuelle,
- 2 = pullback sur Kijun Hebdo,
- 1 = pullback sur Kijun Jour.

II. Mode d'Emploi Détaillé

Le screener scanne le marché à la recherche de pullback sur l'une des kijun suivantes : trimestrielle, mensuelle, hebdomadaire, journalière.

Lorsque le seuil de détection à X% au-dessus de la Kijun est franchi à la baisse, le titre sort en résultat dans le screener. Si le cours passe sous la Kijun, le pullback s'invalidé et le titre ne sort plus en résultat.

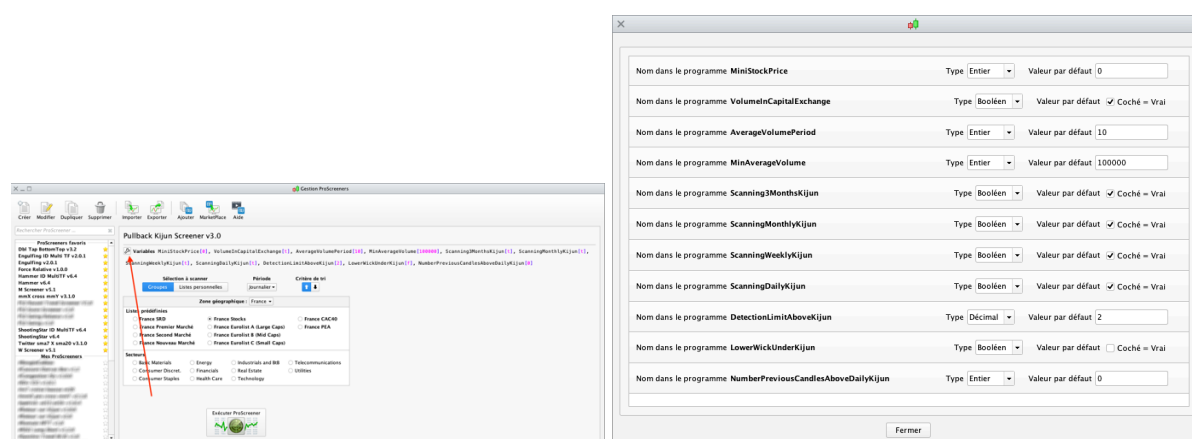
Différentes options et filtrages sont disponibles pour ajuster la recherche à vos critères.

Fonctionne sur toutes UT.

Critères Fixes :

- le cours fait un pullback sur la Kijun en passant sous le seuil de détection,
- le cours est au dessus de la Kijun.

Les paramètres suivants sont ajustables dans le menu "variables" :



Les valeurs visibles dans les paramétrages ci-dessus sont donnés à titre d'exemple et ne constituent pas un réglage optimum ou conseillé, à chacun de trouver les réglages qui lui conviennent.

Filtrage général des titres en fonction du cours et des volumes (basé sur l'UT jour quel que soit l'UT choisie pour le screener) :

- MiniStockPrice = Cours minimum, cela permet de ne pas avoir de penny dans les résultats par exemple.
- VolumeInCapitalExchange = Volume moyen exprimé en capital (coché) ou en nombre d'échanges (décoché). Le filtrage est fait sur le volume moyen pour éviter les résultats erronés qui seraient dus à des pics élevés de volume sur une bougie.
- AverageVolumePeriod = La période du volume moyen.

- MinAverageVolume = Volume moyen minimum pour le filtrage. En nombre de transaction ou en capital en fonction du choix précédent.

Ce filtrage permet de s'assurer d'un minimum de liquidité sur les titres qui seront retournés par le screener.

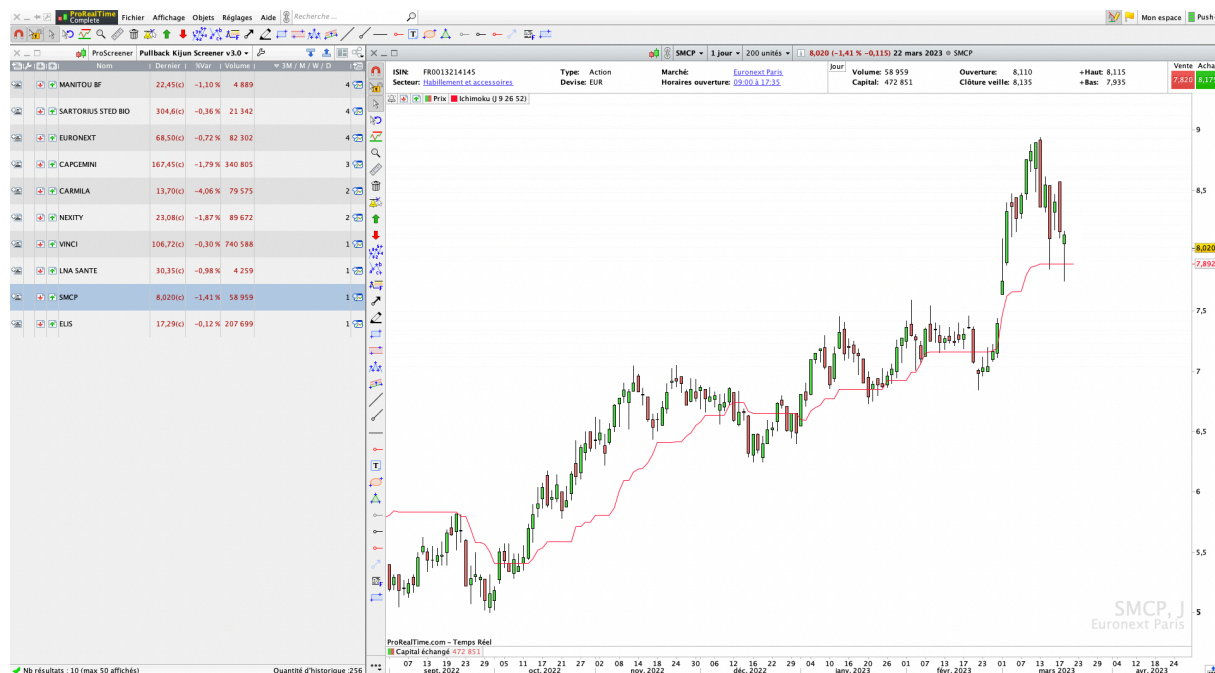
Critères paramétrables propres à la recherche :

- Scanning3MonthsKijun = Recherche les pullback sur la Kijun Trimestrielle. Coché = Activé / Décoché = Désactivé,
- ScanningMonthlyKijun = Recherche les pullback sur la Kijun Mensuelle. Coché = Activé / Décoché = Désactivé,
- ScanningWeeklyKijun = Recherche les pullback sur la Kijun Hebdomadaire. Coché = Activé / Décoché = Désactivé,
- ScanningDailyKijun = Recherche les pullback sur la Kijun Journalière. Coché = Activé / Décoché = Désactivé,
- DetectionLimitAboveKijun = Seuil de détection au-dessus de la Kijun, exprimé en pourcentage. Lorsque le cours actuel passe sous le seuil de détection, le titre apparaît dans les résultats du screener. Le cours doit être au-dessus de la Kijun. Les résultats sont donc les titres dont le cours actuel est entre la kijun et le seuil de détection.
- LowerWickUnderKijun = Filtrage la mèche basse doit être sous la Kijun. Lorsque ce filtrage est activé le screener recherche uniquement les titres dont la mèche basse est sous la kijun. Ainsi l'on aura dans les résultats les titres ayant descendus et traversé le seuil de détection, puis passés sous la kijun, et enfin remontés au-dessus de la kijun. Cela permet de « valider » le rachat sous kijun du titre. Coché = Activé / Décoché = Désactivé,
- NumberPreviousCandlesAboveDailyKijun = Filtrage nombre de bougies précédentes au-dessus de la Kijun Jour. Le screener cherche les configuration dont les N bougies précédent le pullback sont au-dessus de la Kijun Jour, pour permettre de filtrer les titres dans un trend haussier court terme qui feraient un « trou d'air » sur la kijun. Mettre 0 pour annuler ce filtrage.

Classement des Résultats

Les résultats sont classés dans la colonne « 3M / M / W / D » comme suit :

- 4 = pullback sur Kijun Trimestrielle,
- 3 = pullback sur Kijun Mensuelle,
- 2 = pullback sur Kijun Hebdo,
- 1 = pullback sur Kijun Jour.



DISCLAIMER

Les outils (indicateurs et screeners) proposés ne sont pas des conseils en investissement mais bien des outils permettant à chacun de trouver des configurations graphiques spécifiques.

L'investissement sur les marchés financiers comporte des risques pouvant aller jusqu'à la perte totale du capital.

L'utilisateur des outils proposés comprends et accepte que l'utilisation de ces outils se fait sous sa seule et entière responsabilité. P2C Trading décline toute responsabilité dans l'utilisation des outils et des conséquences qui en découleraient.